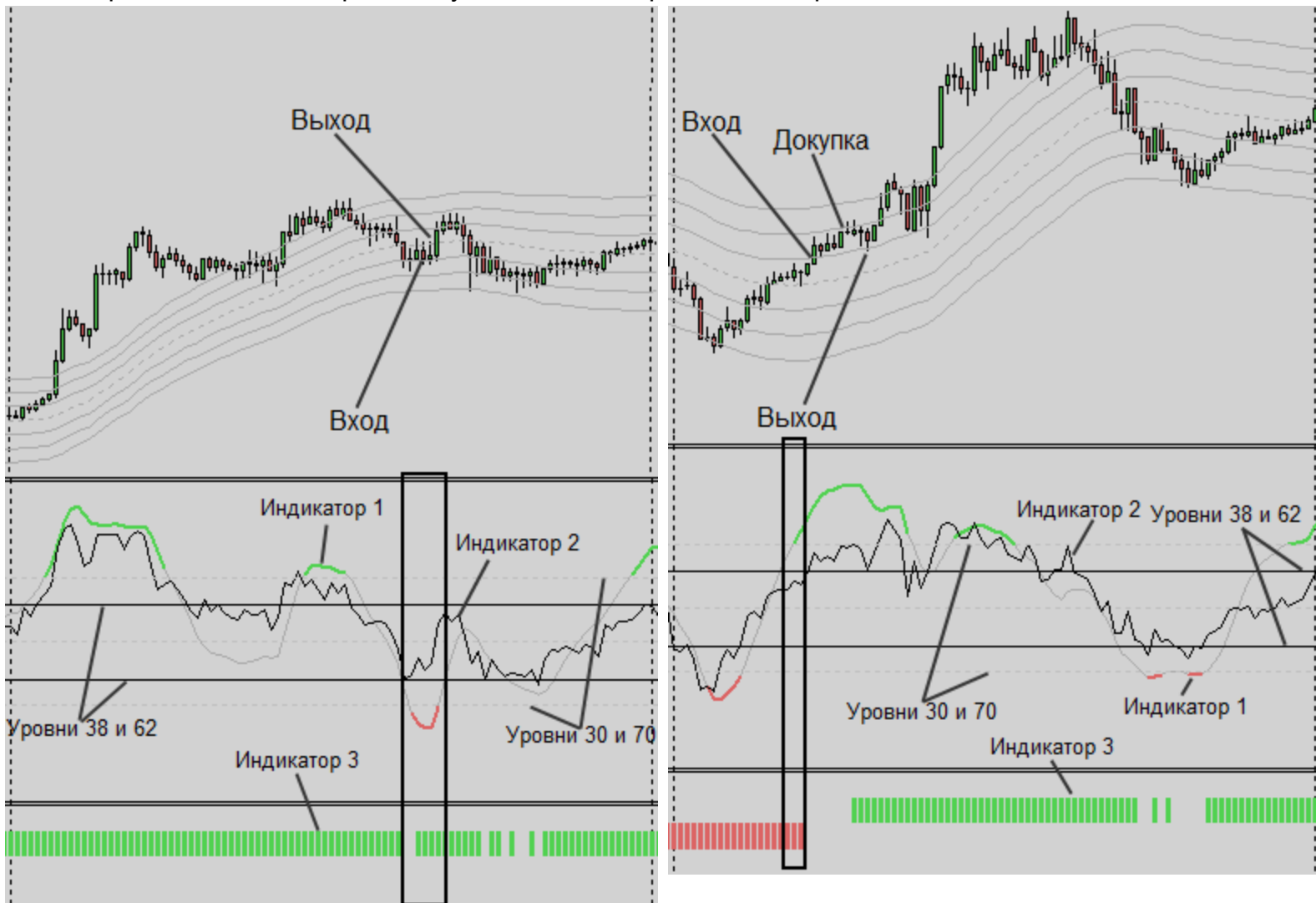


Входы:

Входы в рынок возникают при совокупном сигнале трёх индикаторов:



1.Индикатор 1 должен перейти в зону перепроданности при покупке и перекупленности при продаже. Эти зоны находятся за уровнями 30 и 70.

После перехода в эти зоны Индикатор 1 перекрашивается в красный или зелёный цвета и издаёт звуковой и визуальный сигналы (Alert).

2.Индикатор 2 должен находиться между уровнями 38 и 62, только при докупке он может находиться за ними.

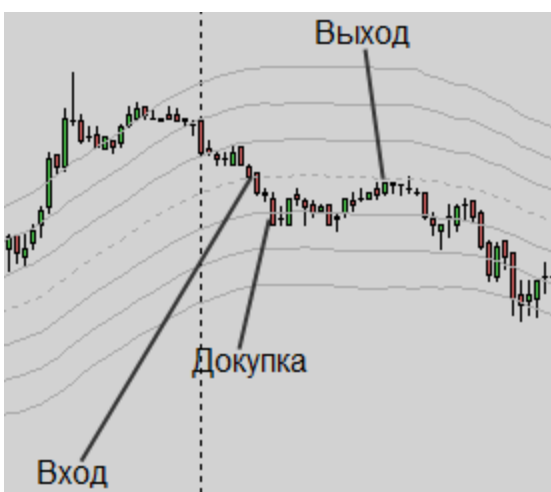
3.Индикатор 3 показывает направление и силу тренда, при покупке тренд должен быть восходящий (гистограмма окрашена в зелёный цвет), при продаже тренд должен быть нисходящий (гистограмма окрашена в красный цвет), пробелы в гистограмме свидетельствуют об ослаблении текущего тренда, в таких местах также можно входить в позицию.

4.Входить в позицию можно только от нулевого или первого уровней.

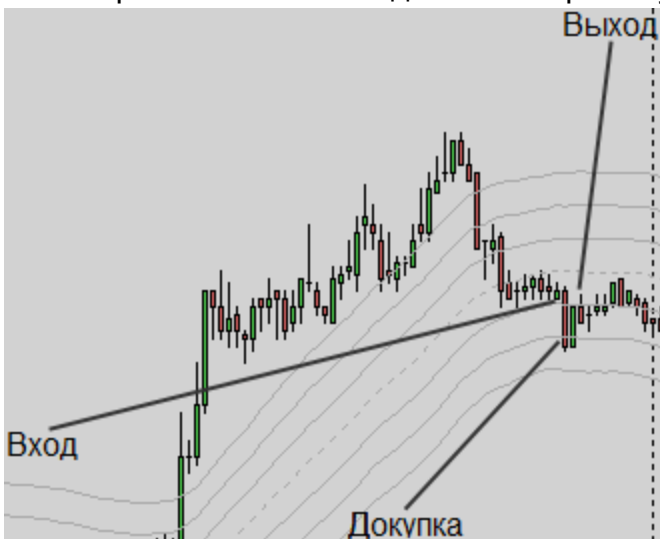


## Докупки:

Докупки можно осуществлять в моменты, когда цена находится в зоне убытка. Если первоначальный вход был от нулевого уровня, то докупаться нужно от первого и третьего уровней.

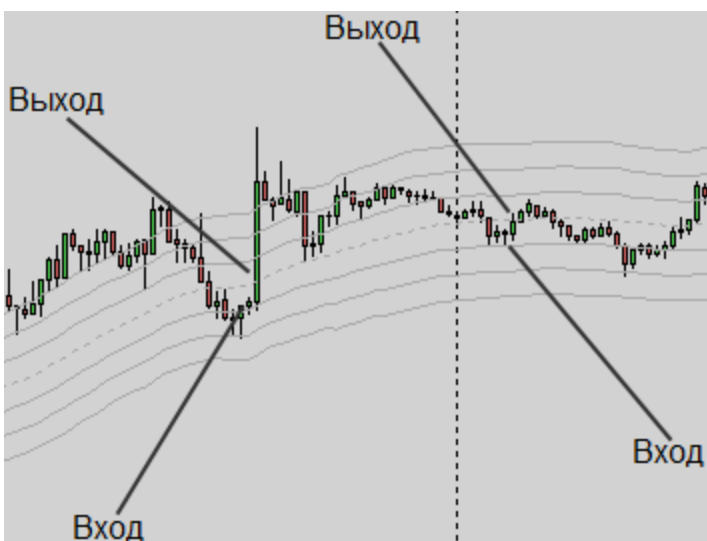


Если первоначальный вход был от первого уровня, то докупаться нужно от второго и третьего уровней.

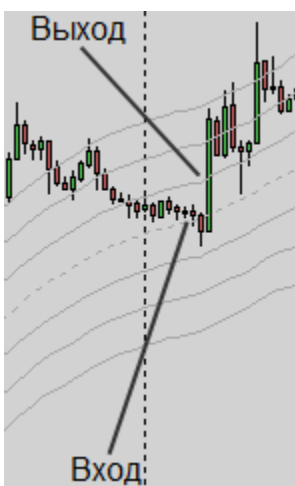


## Выходы:

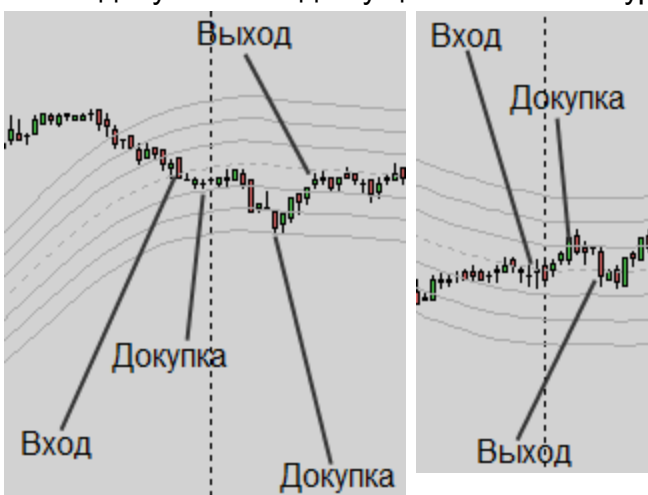
Если вход был от первого уровня, то выход должен осуществляться на нулевом уровне.



Если вход был от нулевого уровня, то выход должен осуществляться на первом уровне.



После докупки выход осуществляется на уровне открытия первой позиции.



Выход с убытком осуществляется после закрытия свечи за третьим уровнем.

